

แนวทางการขับเคลื่อนตำบลจัดการสุขภาพแบบบูรณาการ  
ภาคตะวันออกเฉียงเหนือ ปี 2561

ที่ปรึกษา ดร.วรรัตน์ กิจพจน์ ผอ.พนส.

ประธาน นางบังอร เหมือนตา สช.ศรีสะเกษ

เลขานุการ นางสาวกรรณิการ์ ฮวดหลี่ สช.อุดรธานี

ผู้นำเสนอ นายวัชรินทร์ วรรณ สช.หนองบัวลำภู

# 1. ตำบลจัดการสุขภาพจะบูรณาการอย่างไร ?

## ระบบบริการสุขภาพ

## การจัดการระบบสุขภาพ

### นโยบายผู้บริหาร

อำเภอ

Secondary Care



รพศ./รพท.



รพช.

คปสอ.



สสอ.

ระดับอำเภอ DHS

ตำบล

Primary Care



รพ.สต.



ภาคีสุขภาพ

ธรรมนูญสุขภาพ

ระดับตำบล THS

หมู่บ้าน



ศูนย์เด็กเล็ก



โรงเรียน



ผู้ป่วย



อสม.

FCT



นสค.

อสค.

ระดับหมู่บ้าน



วัด

Self Care  
ครัวเรือน



เสี่ยง



ผู้ป่วย



พิการ

Home Care



มารดา



ทารก



ปฐมวัย



วัยเรียน



วัยรุ่น



วัยทำงาน



ผู้สูงอายุ



ประชาชนสุขภาพดี

## 2. ตำบลจัดการจะขับเคลื่อนประเด็นต่าง ๆ ให้โดดเด่น และท้าทายอย่างไร ?

ประเด็นการขับเคลื่อน



ผู้สูงอายุ



โรคไม่ติดต่อ

เบาหวาน ความดันโลหิตสูง



อาหารปลอดภัย



ขยะ สิ่งแวดล้อม



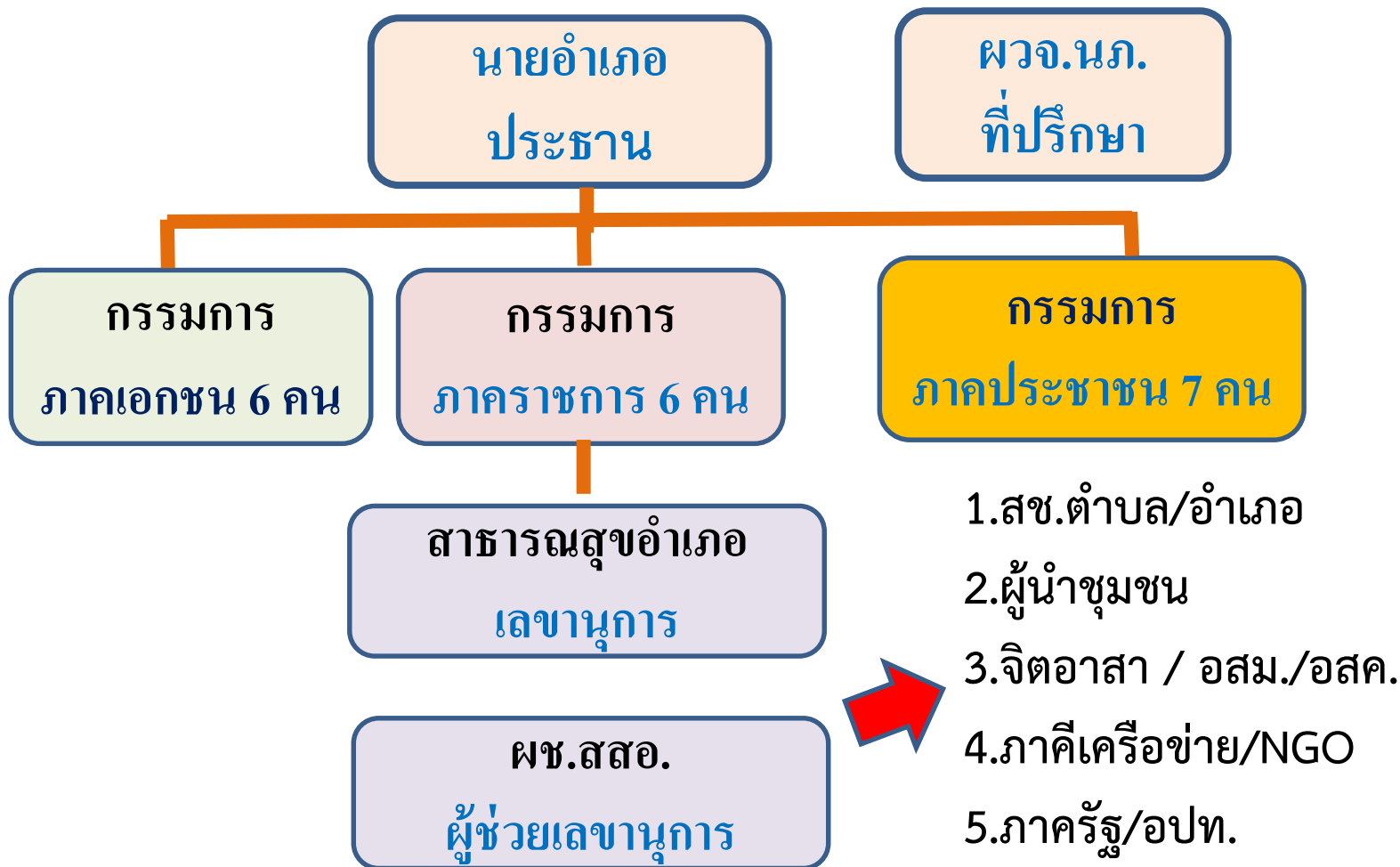
อุบัติเหตุ

ทีมตำบลประชุม

1. วิเคราะห์ประเด็นปัญหา
2. จัดลำดับความสำคัญ
3. เจ้าภาพปัญหา
4. บูรณาการการทำงาน
5. แสวงหาภาคีเครือข่าย
6. จัดทำแผนงาน/โครงการ
7. ตำบลต้นแบบจัดการ

### 3. ตำบลจัดการจะเชื่อมโยงบูรณาการกับ พชอ.อย่างไร ?

คณะกรรมการพัฒนาคุณภาพชีวิตระดับอำเภอ (พชอ.)



## 4. ตำบลจัดการจะใช้กระบวนการ TPAR ชั้นเคลื่อน นิเทศ ติดตาม ประเมินผลอย่างไร ?

- พัฒนาโปรแกรมการบันทึกข้อมูล (สอดคล้องกับ TPAR)
- ประมวลผลข้อมูล (แบบฟอร์มรายงาน)
  - ครอบคลุมรายพื้นที่
  - ครอบคลุมรายกลุ่ม / รายประเด็น
- การรายงานผลการดำเนินงาน
  - ช่วงที่ 1 ไตรมาส 2 เดือนมีนาคม 2561
  - ช่วงที่ 2 ไตรมาส 4 เดือนสิงหาคม 2561
- Mapping ผลงานดีเด่น
  - เป็นแหล่งข้อมูลผลงานเด่น / พัฒนานวัตกรรมผลงาน

## 5.การพัฒนา อสม.นักจัดการสุขภาพทำอย่างไรให้เสริมพลังตำบลจัดการ ?

- อสม.มีและใช้ Smart phone ได้
- อสม.เป็นสมาชิกจิตอาสา
- อสม.เป็นผู้นำการเปลี่ยนแปลง

เป้าหมาย

ตำบลละ 10 คน

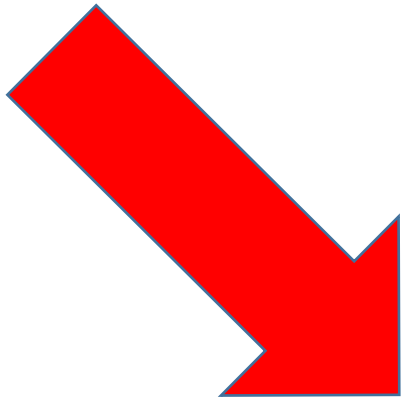


## 6. การขับเคลื่อน Smart อสม.4.0 ในตำบลจัดการสุขภาพ ?

- พัฒนา อสม.เป็นนักจัดการสุขภาพ
- อสม.มีเทคโนโลยีดิจิทัล
- อสม.มีความรอบรู้ด้านสุขภาพ **Health literacy**
- อสม.เป็นสมาชิกจิตอาสา
- อสม.เป็นผู้นำการเปลี่ยนแปลง

# 7.การบริหารจัดการ งบประมาณ. 9,000 บาทแบบบูรณาการ ?

งบประมาณการงาน สช.



9 กิจกรรมหลัก  
และประเด็นอื่น ๆ  
ตามบริบทพื้นที่

- 1.พัฒนาศักยภาพ อสม.
- 2.รายงานข้อมูลผลการดำเนินงาน สช
- 3.ติดตามประเมินเยี่ยมเสริมพลัง
- 4.คัดเลือกผลงานนวัตกรรม
- 5.คัดเลือกผลงานองค์กร อสม.สร้างสุขภาพ
6. คัดเลือก อสม.ดีเด่นจังหวัด
- 7.กิจกรรมรณรงค์วัน อสม.แห่งชาติ
- 8.ค่าใช้จ่ายเข้าร่วมงานวัน อสม.แห่งชาติ
- 9.พัฒนา อสม.



## 8.แนวทางการพัฒนาที่มพีเลี้ยงตำบลจัดการสุขภาพในระดับเขต ภาค จังหวัด ?

- สอบแบบ “พีสอนน้อง”
- ทำงำนแบบ “ตำบลคู่หู / เสี่ยว”
- แลกเปลี่ยนเรียนรู้ เขต / ภาค
- ตำบลต้นกล้าความดี
- มีสถาบันพัฒนานวัตกรรมด้านระบบบริการสุขภาพ “พนส.”

## 9.การพัฒนาาระบบรายงาน ?

- ปรับปรุงระบบรายงานในเว็บไซต์ [Thaiphc.net](http://Thaiphc.net)
- พัฒนาในสอดคล้องกับ TPAR
- สรุปรายงาน
- ประมวลผล (ชี้จุดเด่น / จุดด้อย / ข้อเสนอแนะ)

## 10. ข้อเสนอแนะอื่น ๆ ?

- งบประมาณปี 2561 ถึงพื้นที่ในไตรมาสที่ 1 “รวดเร็ว ขอชื่นชม”
- มีเวทีพบปะในเวทีภาค / ประเทศ
- มีการให้รางวัล / มอบใบประกาศในไตรมาสที่ 3
- ขอให้มีการรวบรวมผลงานเด่น/นวัตกรรมลงในเว็บไซต์



ขอน้อมรับข้อเสนอแนะ...เพื่อเป็นโอกาส  
ในการพัฒนางานต่อไป...ครับ